

生产建设项目水土保持设施验收鉴定书

项目名称：轨道交通配套设施生产项目

项目编号：川投资备【2018-510121-41-03-263060】FGQB-0187
号

建设地点：四川省成都市金堂县三溪镇

验收单位：中电建成都建筑科技有限公司

2020年12月02日

一、生产建设项目水土保持设施验收基本情况表

建设单位	中电建成都建筑科技有限公司（盖章）
项目名称	轨道交通配套设施生产项目
项目地点	四川省成都市金堂县三溪镇
联系人及电话	李云鹏（18583831894）
方案审批部门及文号	金堂县水务局，金堂水务发〔2019〕10号
方案变更审批部门及文号	无
项目立项部门及项目编码	金堂县发展和改革局，川投资备【2018-510121-41-03-263060】FGQB-0187号
水土保持方案编制单位	四川煤田一四一建设投资有限公司
水土保持监测单位	四川盛达昌环保技术有限公司
水土保持施工单位	中国水利水电第七工程局有限公司
水土保持监理单位	四川飞红工程管理咨询有限公司（主体监理）
水土保持设施验收技术评估单位	四川美景未来环保技术有限公司

二、验收意见

(一) 项目概况

1. 项目四川省成都市金堂县三溪镇花溪路 6 号。主要建设内容包括管片生产车间、小构件生产车间、办公楼、2#倒班楼、管片生产线、小构件生产线及其他辅助生产设施。管片自动化生产线由 2 条 “2+3” 流水线组成，该流水线可生产 1200-2000mm 幅宽的管片。每条生产线可投入 13 套外径 8300mm 管片模具，单套模具生产能力 58 环/月，单线生产能力 750 环/月，2 条生产线共 1500 环/月，高峰生产 1800 环/月。目前主要为成都轨道交通 19 号线二期盾构区间开展管片生产施工，目前最高月产 656 环/月。项目于 2018 年 12 月开工，2019 年 8 月主体完工，建设总工期 9 个月。

2. 项目总占地面积 12.89 公顷，其中永久占地 12.89 公顷，临时占地 0 公顷。项目总建筑面积 73882.22 平方米。建筑密度 52.17%，绿化率 11.26%，容积率 1.05。

3. 工程建设实际开挖土石方 3.50 万立方米，回填 3.50 万立方米，我单位负责监督管理，堆存区挡土墙、截排水沟、植物防护等措施到位，未产生较大水土流失量，不存在沉陷、垮塌或其它安全隐患。

(二) 水土保持措施实施情况

项目的水土保持措施主要有：排水管网 2900 米、盖板排水沟 200m，排水沟 176m，临时排水沟 1834 米；密目网遮盖 62300 平方米；洗车平台 1 套，沉砂池 9 个；乔灌草绿化 1.45 公顷；表土剥离 2.43 公顷；绿化覆土 1.45 公顷；土袋挡墙 200m。

(三) 公众反映的主要问题和意见

无

(四) 水土保持补偿费缴纳情况

本项目为改扩建项目，前期项目我单位于 2019 年 3 月 25 日一并缴纳水土保持补偿费 16.757 万元。

(五) 水土保持监测监理情况

我单位依法编报了水土保持方案并获批准，实施了水土保持方案确定的各项防治措施，完成了方案确定的各项防治任务；建成的水土保持设施达到了水土保持法律法规及技术规范、标准的要求，总体质量评定为合格，外观质量评定为合格，各项水土保持设施运行正常，发挥了较好的水土保持功能。我单位依法开展了水土保持监测工作，建设期实际发生的水土流失总量远小于水土保持方案预测总量，各项水土流失防治指标达到了水土保持方案确定的目标值，其中扰动土地整治率达到 99.31%，水土流失总治理度达到 99.92%，土壤流失控制比达到 1.08，林草植被恢复率达到 99.31%，拦渣率达到 100%，林草覆盖率达到 11.17%，较好地控制和减少了工程建设中的水土流失。

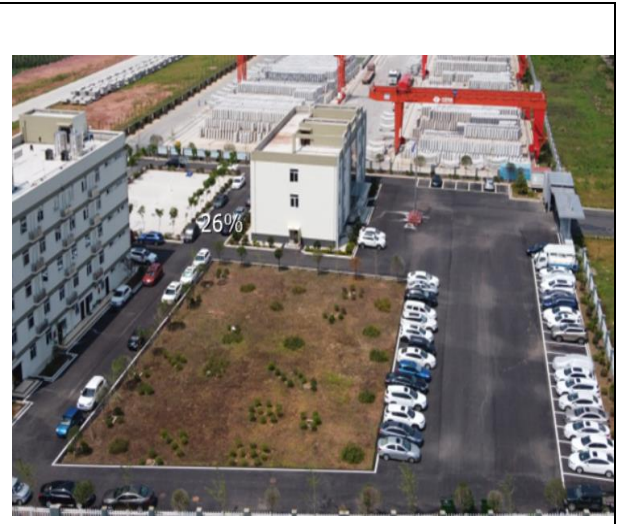
(六) 验收结论

项目实施过程中落实了水土保持方案及批复文件要求，足额缴纳了水土保持补偿费，完成了水土流失预防和治理任务，水土流失防治指标达到了水土保持方案确定的目标值，符合水土保持设施验收的条件，同意通过该项目水土保持设施验收。

(七) 后续管护要求

我单位负责对本项目水土保持设施进行管护，确保水土保持设施安全、有效运行。

三、项目照片



四、验收组成员签名表

分工	姓名	单位	职务/职称	签字	备注
组长		中电建成都建筑科技有限公司	总经理		建设单位
成员		四川煤田一四一建设投资有限公司	工程师		水保方案 编制单位
		中国水利水电第七工程局有限公司	项目经理		施工单位
		四川飞红工程管理咨询有限公司	副总监/ 工程师		监理单位
		四川盛达昌环保技术有限公司	工程师		监测单位
		四川美景未来环保技术有限公司	工程师		验收报告 编制单位
		四川省水利水电勘测设计研究院	高工		特邀专家